

ກອງປະຊຸມຫຼາຍຝ່າຍ ກ່ຽວກັບການລົງທຶນດ້ານ ກະສິກໍາ ແລະ ປ່າໄມ້ ທີ່ມີຄວາມຮັບຜິດຊອບ (RAI)

10 ພະຈິກ 2021, ສປປ ລາວ

ການລົງທຶນໃນຂົງເຂດທີ່ດິນເພື່ອເປົ້າໝາຍທາງການຄ້າ ຢູ່ ສປປ ລາວ: ການຂຶ້ນບັນຊີ ແລະ ການປະເມີນຄຸນນະພາບ ການລົງທຶນໂຄງການເຊົ່າ ແລະ ສໍາປະທານທີ່ດິນຂອງລັດ

ເພັດສະພອນ ຖານະສັກ

ນັກຄົ້ນຄວ້າ

ສູນເພື່ອການພັດທະນາ ແລະ ສິ່ງແວດລ້ອມ (CDE)



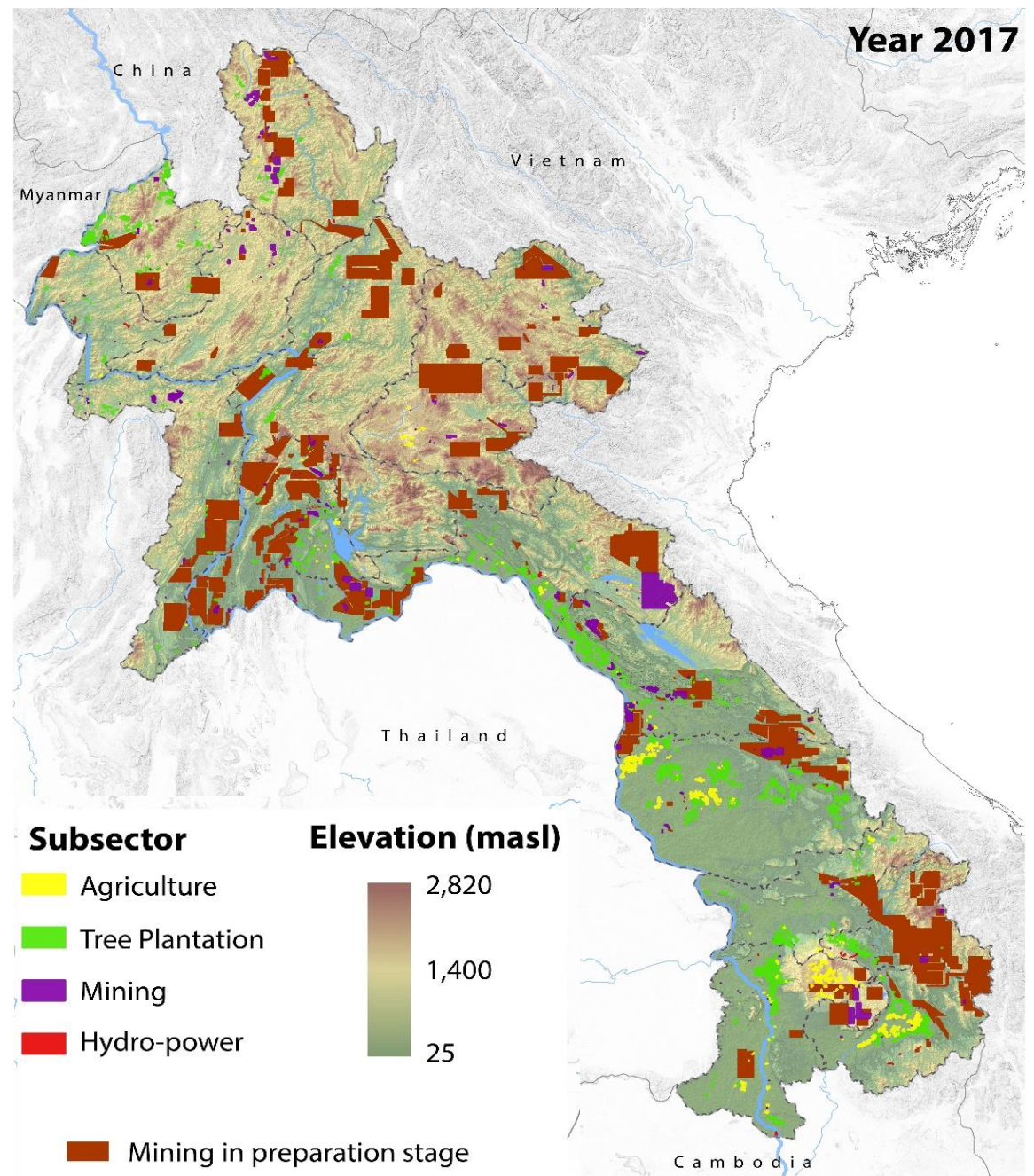
Implemented by



ການລົງທຶນໃນຂົງເຂດທີ່ດິນ ເພື່ອ ເປົ້າໝາຍທາງການຄ້າມີຄວາມ ສໍາຄັນ ຫຼື ບໍ່?

12
ລ້ານ ເຮັກຕາ ໄດ້
ອະນຸມັດໃຫ້ແກ່ໂຄງການ
ເຊົ່າ ແລະ ສໍາປະທານທີ່
ດິນລັດ

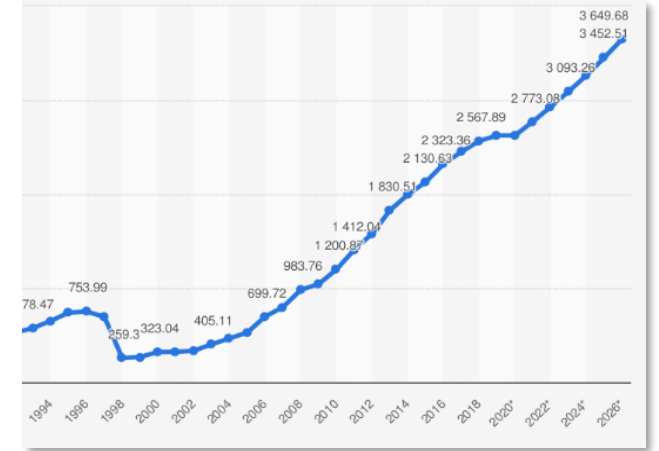
0.6
ລ້ານ ເຮັກຕາ ສໍາລັບ
ໂຄງການກະສິກໍາ ແລະ
ປູກໄມ້ອຸດສາຫະກໍາ



ການລົງທຶນໃນຂົງເຂດທີ່ດິນ ເພື່ອເປົ້າໝາຍທາງການຄ້າ ເພື່ອເປັນແນວທາງບັນລຸເປົ້າໝາຍການພັດທະນາ



ຫີນ “ທີ່ດິນເປົ້າຫວ່າງ” ເພື່ອໃຫ້ເກີດປະໂຫຍດສູງສຸດ



ການໄຫຼເຂົ້າມາ ຂອງທຶນຮອນ ແລະ ການຕີບໂຕ ຂອງເສດຖະກິດ

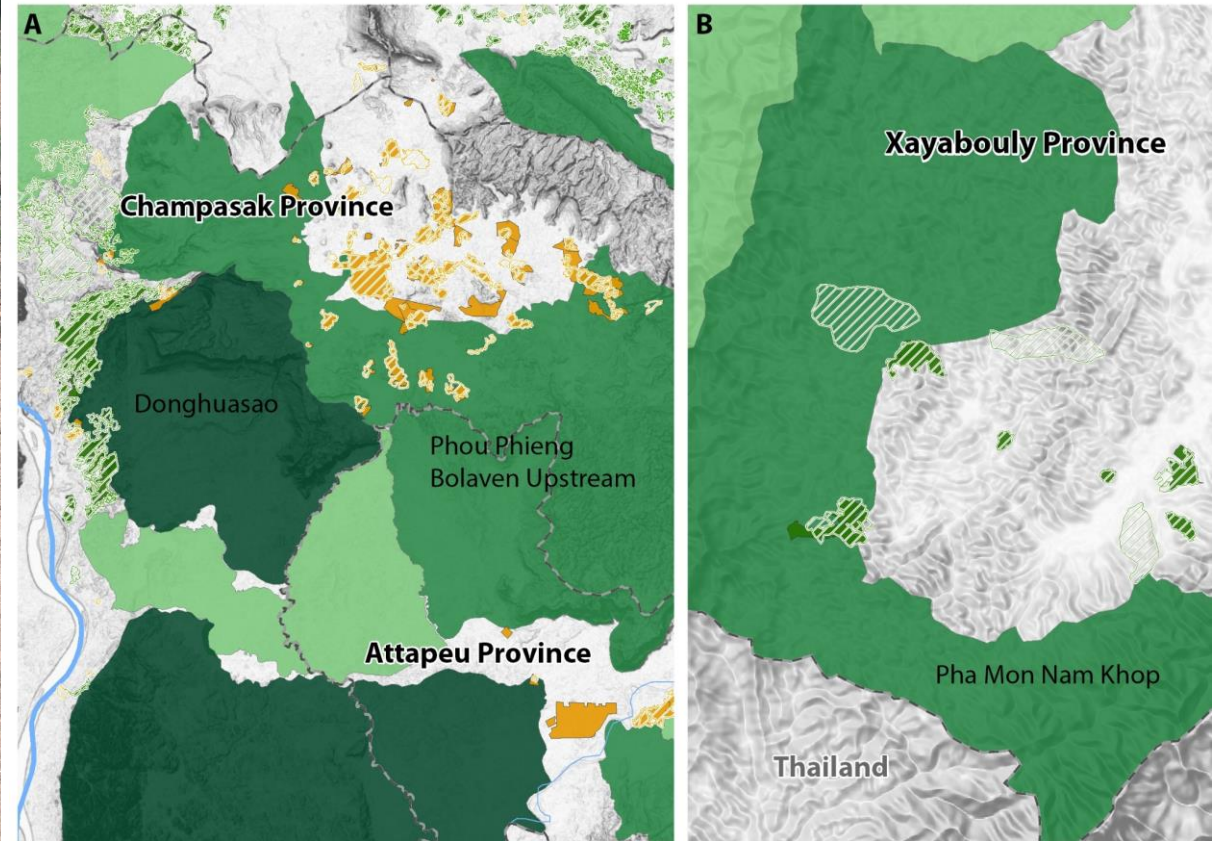


ປະກອບສ່ວນເຂົ້າໃນການປັບປຸງພື້ນຖານໂຄງລ່າງ ແລະ ສ້າງວຽກເຮັດງານທຳຢູ່ຊຸມນະບົດ

ສິ່ງທ້າທາຍຂອງ ການລົງທຶນໃນຂົງເຂດທີ່ດິນ ເພື່ອເປົ້າໝາຍທາງ ການຄ້າ



ການປູກເບ້ຍຕົ້ນຢາງພາລາຢູ່ຕອນດິນບຸກເບີກໃໝ່, ແຂວງຄຳມ່ວນ.
© ທີມງານພາກສະໜາມ, 2007



ໂຄງການລົງທຶນຢູ່ໃນຂອບເຂດປ່າສະຫງວນ ແລະ ປ່າປ້ອງກັນ

ຮຽກຮ້ອງໃຫ້ມີການປະເມີນຄຸນນະພາບການລົງທຶນ ຢ່າງເປັນລະບົບ

ຄໍາສັ່ງໂຈະຫຼາຍສະບັບ ຕັ້ງແຕ່ປີ 2007



ສາທາລະນະລັດ ປະຊາທິປະໄຕ ປະຊາຊົນລາວ
ສັນຕິພາບ ເອກະລາດ ປະຊາທິປະໄຕ ເອກະພາບ ວັດທະນາຖາວອນ

ນາຍົກລັດຖະມົນຕີ

ເລກທີ..13../ນຍ

ນະຄອນຫຼວງວຽງຈັນ, ວັນທີ..11 ມິຖຸນາ 2012

ຄໍາສັ່ງ

ວ່າດ້ວຍການໂຈະການພິຈາລະນາ ແລະ ອະນຸຍາດໂຄງການລົງທຶນໃໝ່ ສໍາລັບການ
ຊອກຄົ້ນ ແລະ ສໍາຫຼວດແຮ່ທາດ, ການປູກຢາງພາລາ ແລະ ໄມ້ວິກ ໃນຂອບເຂດທົ່ວປະເທດ

ເຖິງ: - ບັນດາທ່ານ ລັດຖະມົນຕີ, ຫົວໜ້າອົງການທຽບເທົ່າ.

- ທ່ານ ເຈົ້າຄອງນະຄອນຫຼວງວຽງຈັນ ແລະ ບັນດາທ່ານ ເຈົ້າແຂວງໃນທົ່ວປະເທດ.

- ອີງຕາມກົດໝາຍວ່າດ້ວຍລັດຖະບານ ສະບັບເລກທີ 02/ສພຊ, ລົງວັນທີ 06 ພຶດສະພາ 2003 ;
- ອີງຕາມກົດໝາຍວ່າດ້ວຍແຮ່ທາດ ສະບັບເລກທີ 02/ສພຊ, ລົງວັນທີ 20 ທັນວາ 2011 ;
- ອີງຕາມກົດໝາຍວ່າດ້ວຍການສົ່ງເສີມການລົງທຶນ ສະບັບເລກທີ 02/ສພຊ, ລົງວັນທີ 08 ກໍລະກົດ 2009 ;



ສາທາລະນະລັດ ປະຊາທິປະໄຕ ປະຊາຊົນລາວ
ສັນຕິພາບ ເອກະລາດ ປະຊາທິປະໄຕ ເອກະພາບ ວັດທະນະຖາວອນ

ນາຍົກລັດຖະມົນຕີ

ເລກທີ 09 /ນຍ

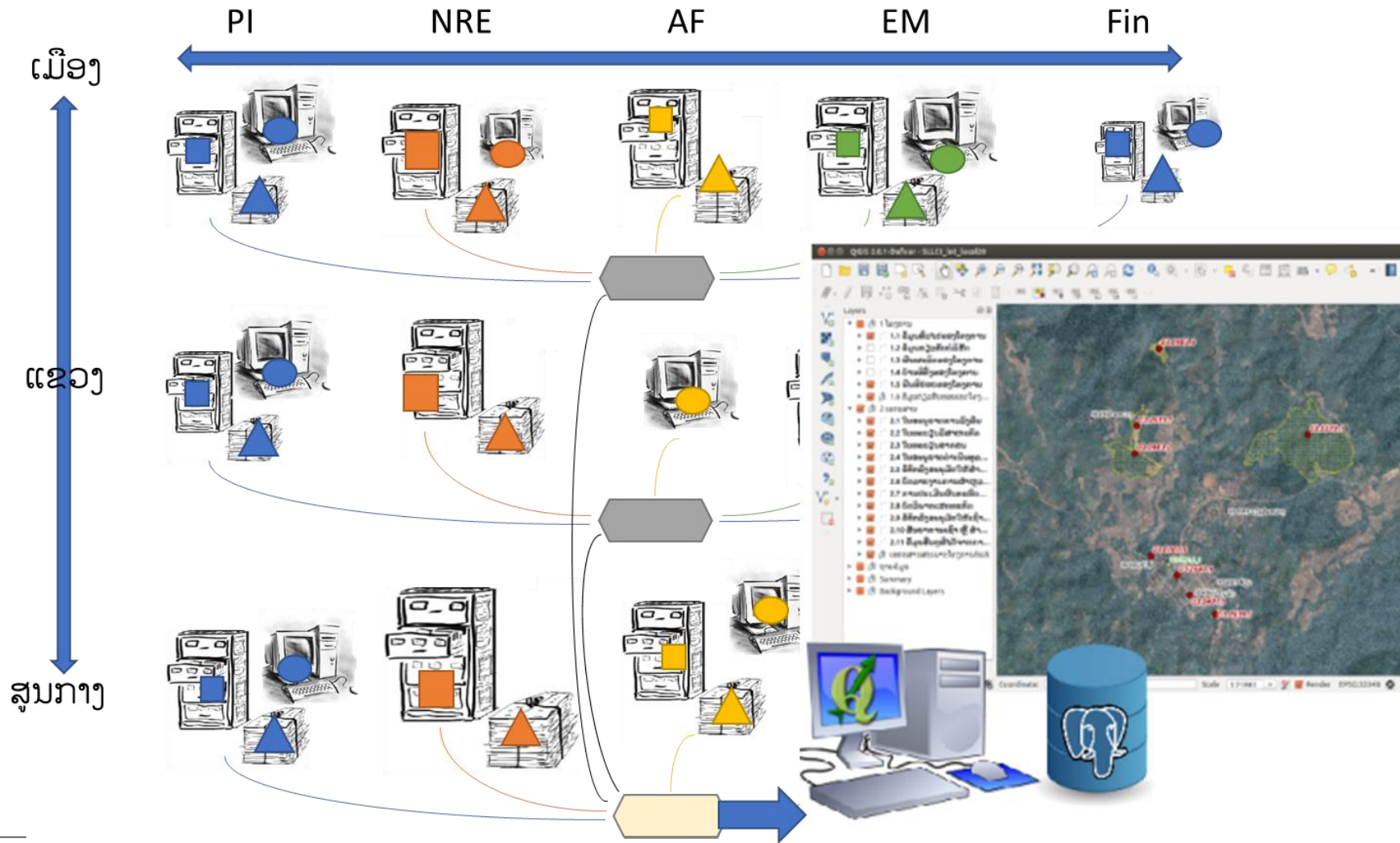
ນະຄອນຫຼວງວຽງຈັນ, ວັນທີ 02.07.2018

ຄໍາສັ່ງ

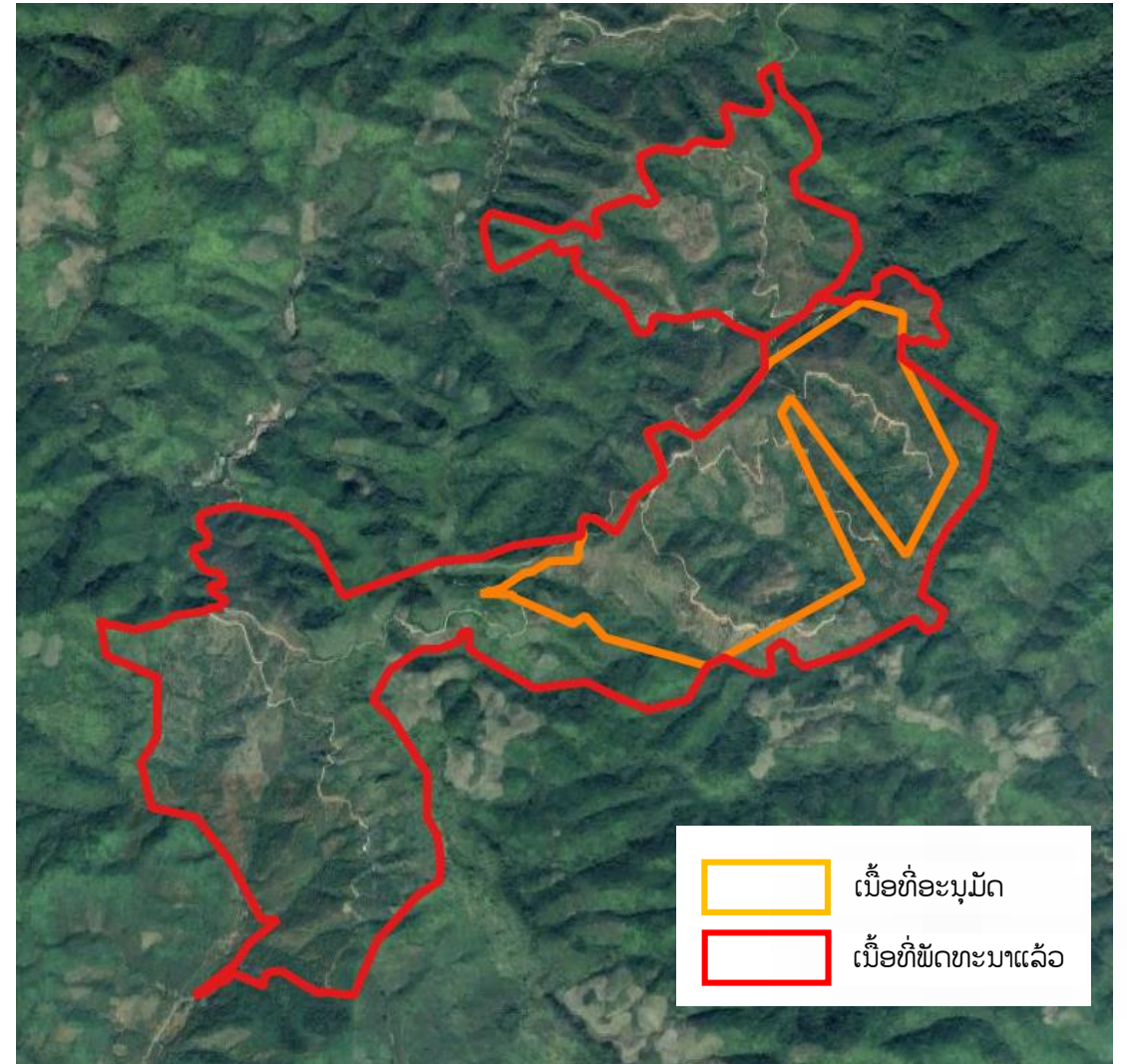
ວ່າດ້ວຍການເພີ່ມທະວີການຄຸ້ມຄອງການນໍາໃຊ້
ເນື້ອທີ່ດິນ ເພື່ອສໍາປະທານປູກໄມ້ອຸດສະຫະກໍາ ແລະ ພຶດຕ່າງໆ ໃນຂອບເຂດທົ່ວປະເທດ

ເຖິງ: ບັນດາທ່ານ ລັດຖະມົນຕີ, ຫົວໜ້າອົງການລັດທຽບເທົ່າ, ເຈົ້າຄອງນະຄອນຫຼວງວຽງຈັນ ແລະ ທ່ານ
ເຈົ້າແຂວງ ໃນຂອບເຂດທົ່ວປະເທດ.

ການມີສ່ວນຮ່ວມ ຂອງຫຼາຍຂະແໜງການ ໃນການເກັບກຳ ແລະ ວິເຄາະຂໍ້ມູນ



ການມີສ່ວນຮ່ວມຂອງຫຼາຍຂະແໜງການ ໃນການທົບທວນ ເນື້ອທີ່ ອະນຸມັດ ແລະ ນຳໃຊ້ຕົວຈິງ

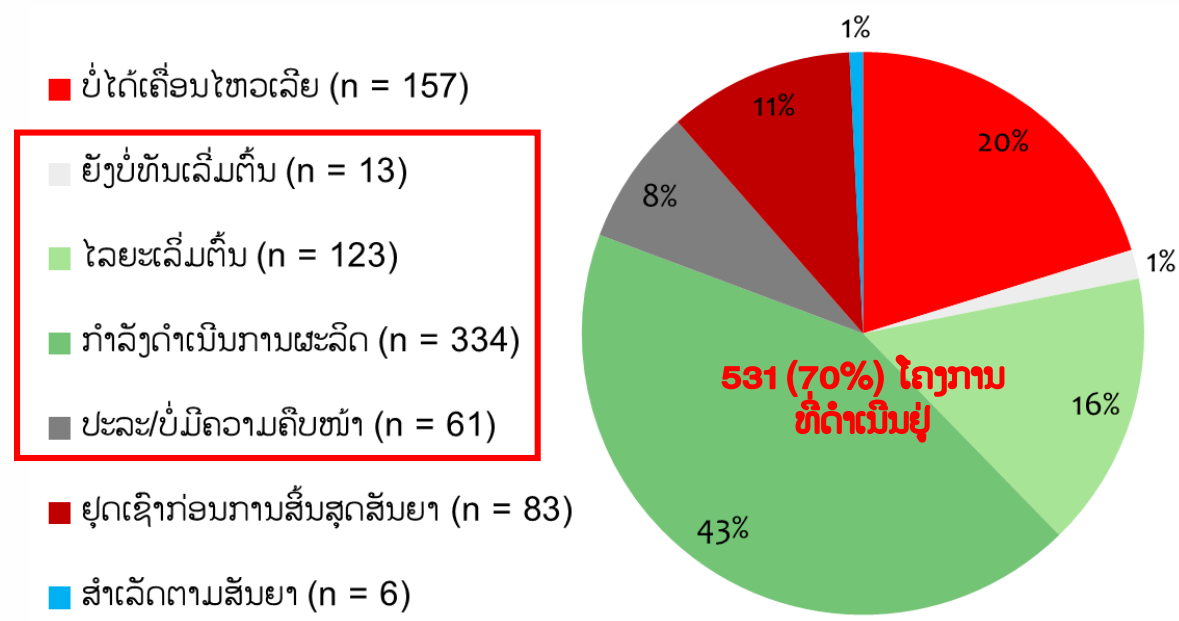
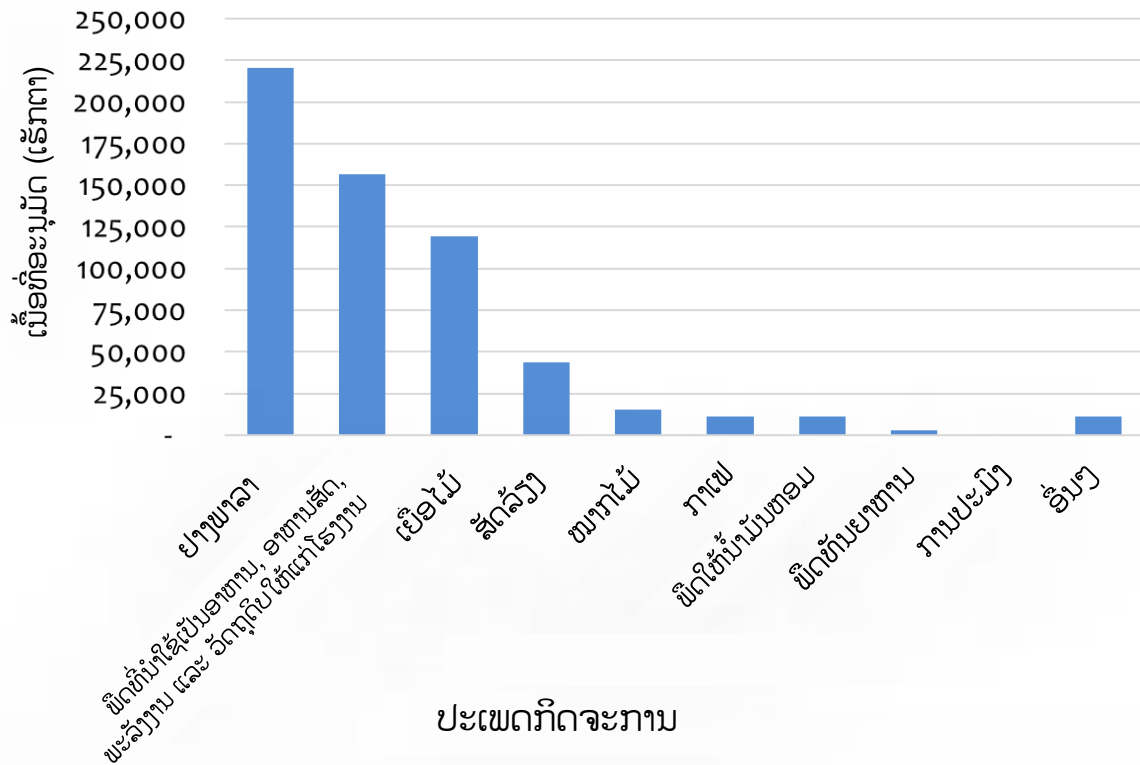


ຂະໜາດ ຂອງການລົງທຶນໃນຂົງເຂດທີ່ດິນ ເພື່ອເປົ້າໝາຍທາງການຄ້າ ທີ່ໄດ້ອະນຸມັດແລ້ວ

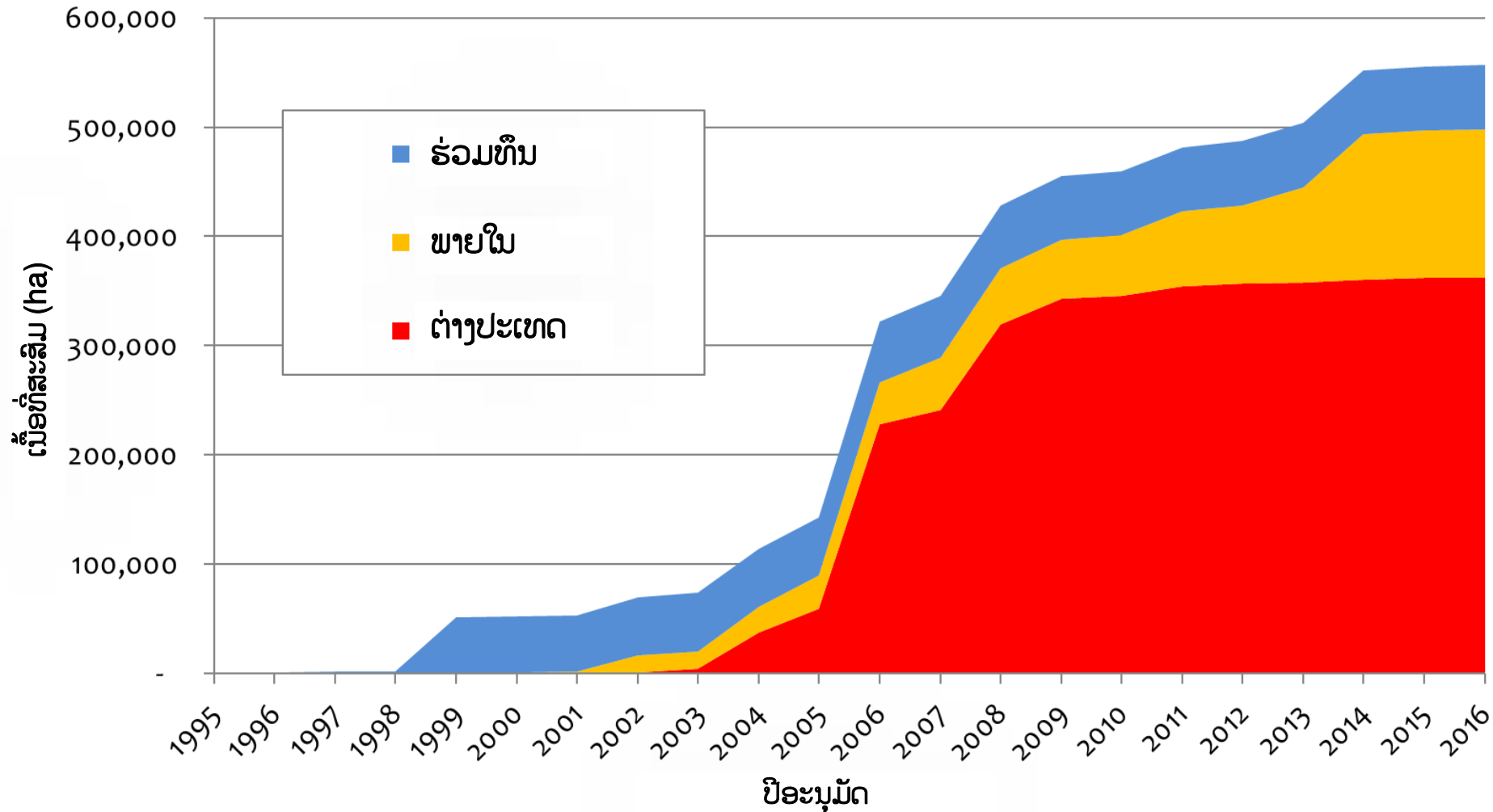
ຂະແໜງການ	ຈຳນວນໂຄງການ	ເນື້ອທີ່ອະນຸມັດ (ຮຕ)	ເນື້ອທີ່ນຳໃຊ້ແລ້ວ (ຮຕ)	% ເນື້ອທີ່ % ນຳໃຊ້ແລ້ວ
ການຂຸດຄົ້ນບໍ່ແຮ່	622	415,527	242,566	58%
ກະສິກຳ	449	238,603	87,657	37%
ປູກໄມ້ອຸດສາຫະກຳ	328	354,754	216,125	61%
ເຂື່ອນໄຟຟ້ານໍ້າຕົກ	122	10,456	2,900	28%
ລວມ	1,521	1,019,340	549,248	54%
ຊອກຄົ້ນ ແລະ ສຳຫຼວດ ແຮ່ທາດ	237	10,735,077	n.a	n.a
ລວມທັງໝົດ	1,758	11,754,417		

ກິດຈະການ ແລະ ສະຖານະພາບການຈັດຕັ້ງປະຕິບັດໂຄງການ

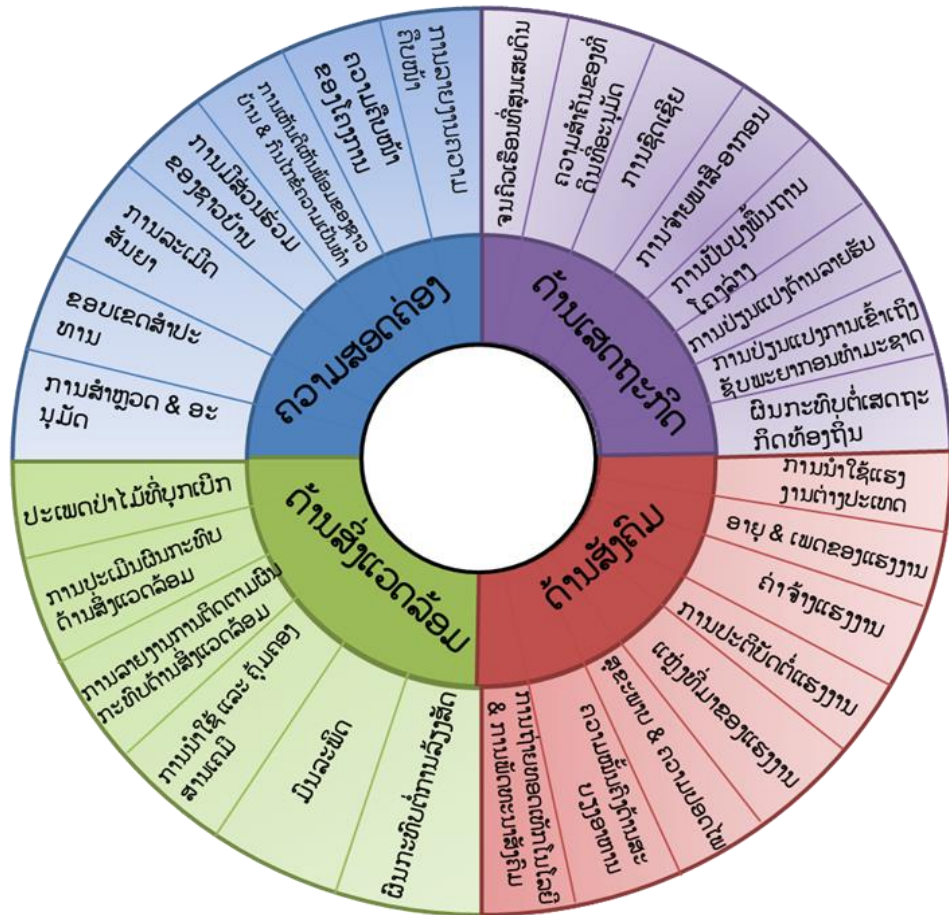
ເນື້ອທີ່ອະນຸມັດ ຕາມປະເພດກິດຈະການ



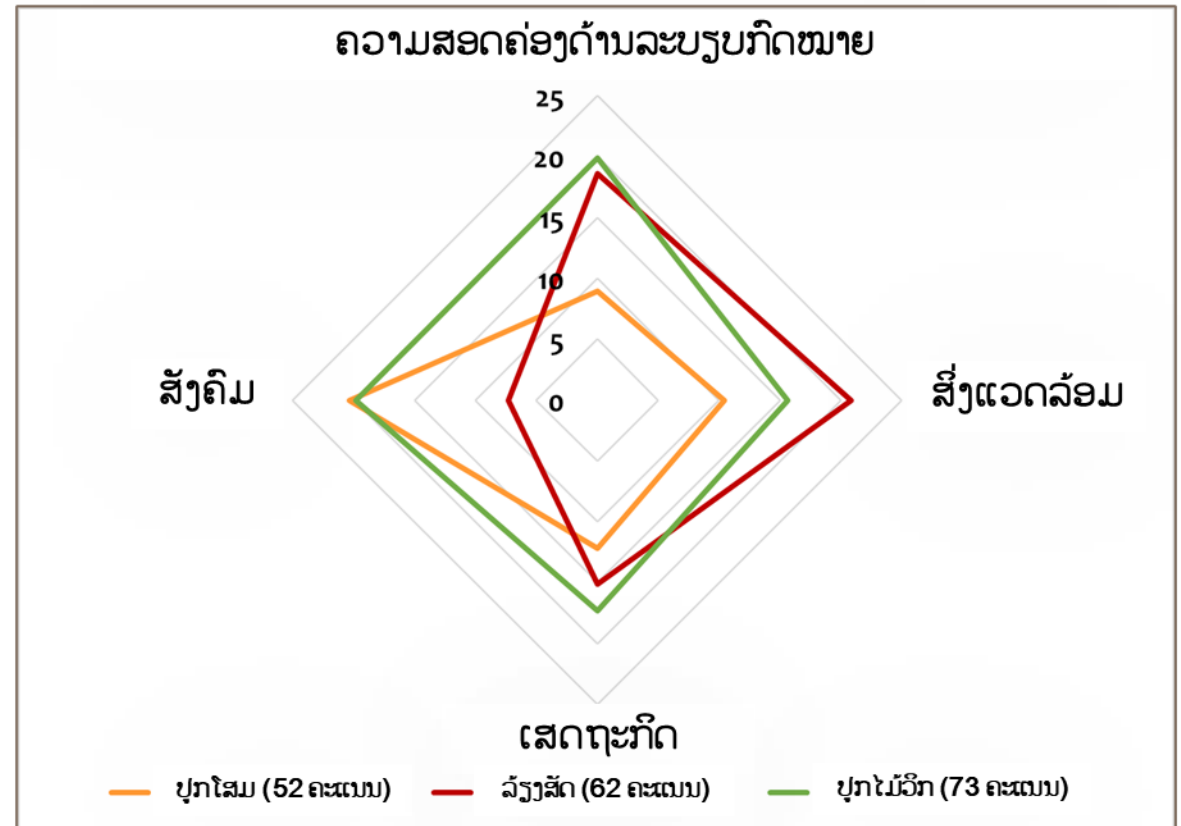
ແນວໂນ້ມຂອງ ການລົງທຶນໃນຂົງເຂດທີ່ດິນ ເພື່ອເປົ້າໝາຍທາງການຄ້າ ລະຫວ່າງ ປີ 1995-2016



ການລົງທຶນທີ່ “ດີ” ແມ່ນຫຍັງ?

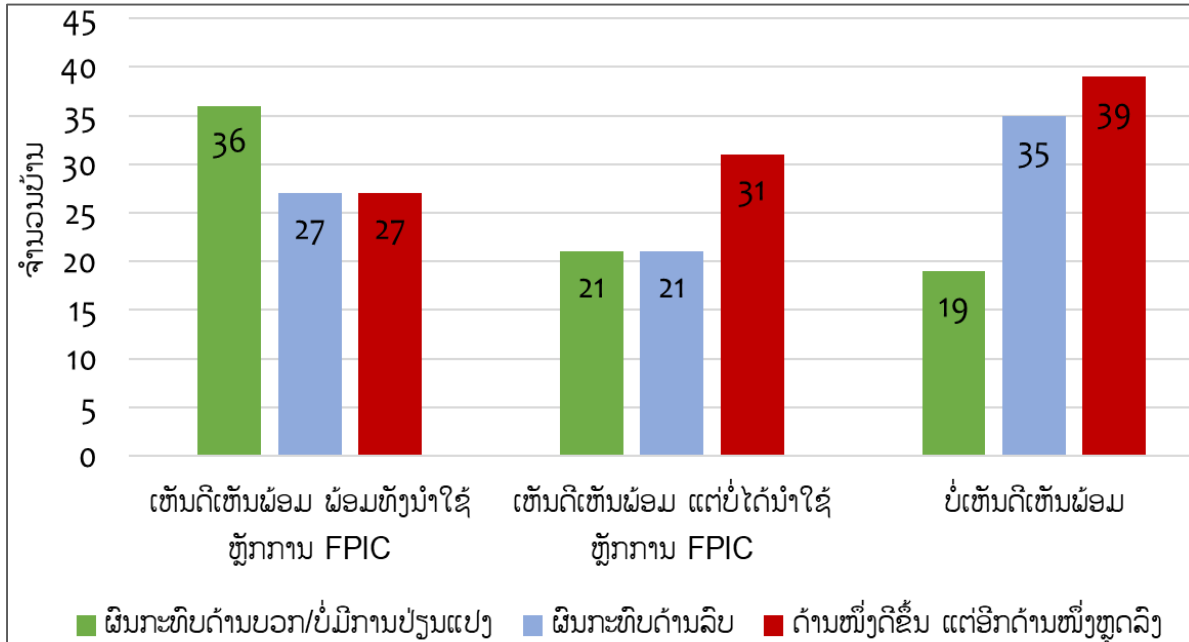


ຊຶ່ງຊາ ບັນດາຕົວຊີ້ວັດໃນຫຼາຍອົງປະກອບ

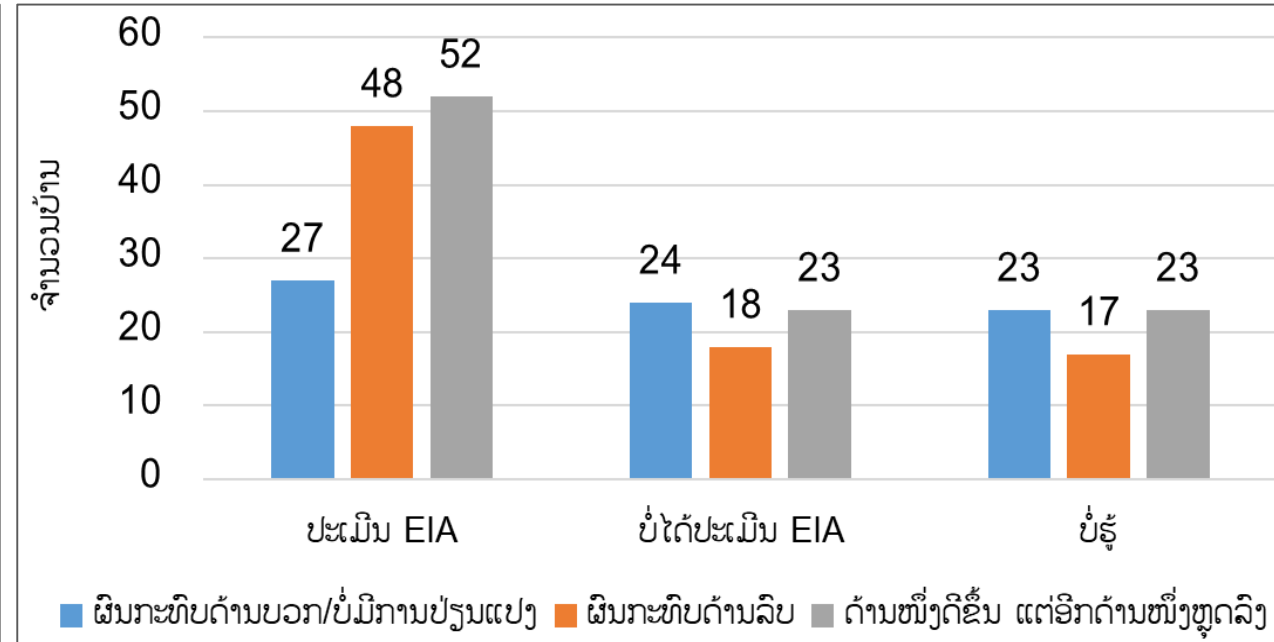


FPIC, EIA ແລະ ຊີວິການເປັນຢູ່ທີ່ດີ ຢູ່ບ້ານທີ່ໄດ້ຮັບກະທົບຈາກ ໂຄງການລົງທຶນ

FPIC



ການປະເມີນຜົນກະທົບ



ສະຫຼຸບ

ແນວໂນ້ມ & ຜົນກະທົບ:

- ໂຄງການລົງທຶນຂະໜາດນ້ອຍຈາກນັກລົງທຶນພາຍໃນຍັງສືບຕໍ່ເພີ່ມຂຶ້ນ.
- ຜົນກະທົບຂອງການລົງທຶນເຫຼົ່ານີ້ ຍັງເປັນສິ່ງທ້າທາຍໃຫ້ແກ່ສະພາບແວດລ້ອມ ແລະ ຊີວິດການເປັນຢູ່ຂອງປະຊາຊົນທ້ອງຖິ່ນ.

ແນວທາງເພື່ອບັນລຸການລົງທຶນດ້ານກະສິກໍາແບບຍືນຍົງ:

- ການແລກປ່ຽນ, ຮ່ວມມືລະຫວ່າງຂະແໜງການ – ເລືອກບຸລິມະສິດດ້ານການພັດທະນາ.
- ຊຸກຍູ້ໃຫ້ມີການຮຽນຮູ້ ຖອດຖອນບົດຮຽນ ເຊິ່ງກັນ ແລະ ກັນ.

FPIC:

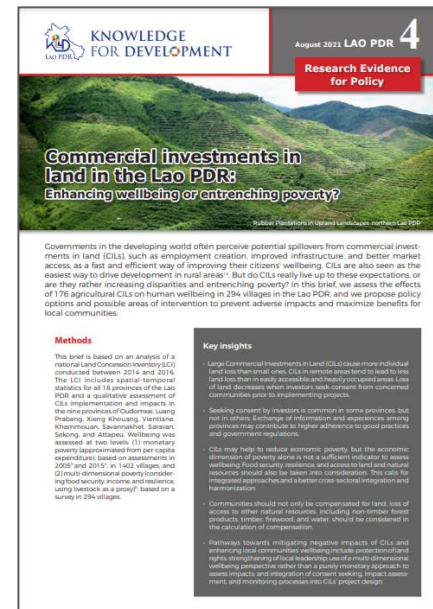
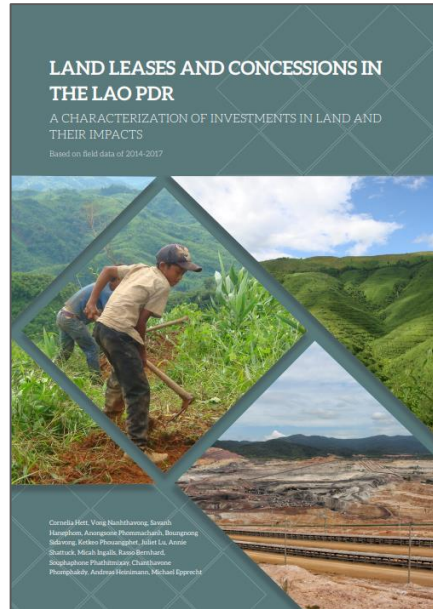
- ເປັນເຄື່ອງມືສໍາຄັນໃນການປົກປ້ອງສິດການນໍາໃຊ້ທີ່ດິນ, ແຕ່ຍັງບໍ່ພຽງພໍ ຊຶ່ງຕ້ອງໄດ້ເບິ່ງປັດໄຈອື່ນຕື່ມ.
- ປັບຫຼັກການ FPIC ໃຫ້ແທດເໝາະກັບສະພາບ ແລະ ຈຸດພິເສດທ້ອງຖິ່ນຂອງ ສປປ ລາວ.

EIA:

- ກວດກາ-ຕິດຕາມ ຢ່າງເປັນລະບົບຕໍ່ເນື່ອງຕະຫຼອດໄລຍະຂອງການລົງທຶນ.
- ບັງຄັບໃຊ້, ຈັດຕັ້ງປະຕິບັດຕາມລະບຽບກົດໝາຍ.

ຂໍ້​ມູນ​ພື້ນ​ຕົ້ນ

@ www.decide.la/



ກະຊວງການເງິນ
Ministère des Finances

 Schweizerische Eidgenossenschaft
Confédération suisse
Confederazione Svizzera
Confederaziun svizra

Swiss Agency for Development and Cooperation SDC

u^b
UNIVERSITÄT
BERN
CDE
CENTRE FOR DEVELOPMENT
AND ENVIRONMENT



Lao DECIDE info
www.decide.la
Informing Decisions for Sustainable Development

KNOWLEDGE FOR DEVELOPMENT
LAO PDR